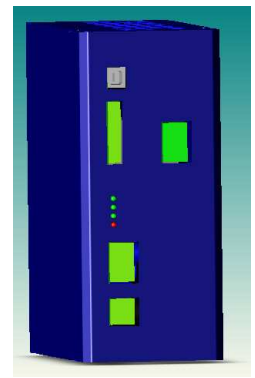


USV - Anlage

Typ : C-TEC 2420 -8
Art.-Nr. : NCPA0746G01001



Kurzbeschreibung

Das DC-Puffermodul der Typenreihe **C-TEC** besitzt im Gehäuseinneren Ultrakondensatoren als Energiespeicher. Diese Kondensatoren werden im Normalbetrieb von einem externen, geregelten DC-Netzteil aufgeladen. Bei einer Unterbrechung der DC-Versorgung wird die Energie der Ultrakondensatoren geregelt freigesetzt. Die Last wird vom Puffermodul gespeist, bis dieses entladen ist. Die Pufferzeit ist vom Ladezustand des Kondensators und vom Entladestrom abhängig.

Eingangsnennspannung	24 V DC \pm 12,5 %
Nenneingangsstrom	20 A
max. Einschaltstrom	35 A /2 ms
Ausg.-Spannung im Pufferbetrieb	Je nach Last
Systemspannung 24 V	23,5 V DC \pm 2 %
Ausgangsstrom	20 A DC
Grenzstromüberwachung	20,6 A DC \pm 0,1 A
Abschaltung bei Überschreitung	nach 1,5 sec.
Strombegrenzung	1,05 ... 1,2 x IA Nenn
Wirkungsgrad	> 90 %
Energieinhalt	8 kJ
Pufferzeit	Je nach Last
Schutzart	IP20
Lagertemperatur	- 40 ... + 70 °C
Betriebstemperatur	- 40 ... + 60 °C
Absicherung Eingang	25 A. geräteintern
Absicherung Ausgang	25 A, geräteintern , 10 A T (extern)
Absicherung Kondensatorkreis	25 A , geräteintern
LED- Anzeige	Betrieb LED grün leuchtet bei vorh. Syst.-Spg. UE o.k. LED grün leuchtet bei vorh. ext. Versorgung Uc > LED grün leuchtet bei: Energie im Kond. > 80 % Fehler LED rot leuchtet bei: - Überspg. am internen Kondensator - Über- oder Unterspg. an der Klemme UE - Überstrom am Ausgang
Relais- Ausgänge	potentialfr. Relais-Kontakt, Schließer 30 V DC / 0,5 A Netz/ /Mains, Schließer 30 V DC / 0,5 A Uc /Vcap </>, Schließer 30 V DC / 0,5 A Fehler, Wechsler 30 V DC / 0,5 A
Kommunikation USB	Zur Parametrierung Zum Betrieb mit optionaler Tec-Control software Als shtu down Software für PC
Shut down Klemme (Not Aus)	Abbruch des USV- Betriebs potentialfreier Schalteingang Schaltpegel: 24 V DC (6-45 V DC)
Normen und Vorschriften	EN 50 178 / EN 60950

Anschluss, Ein-/ Ausgang
 Anschluss, C- Erweiterung
 Anschluss, Meldeklemmen
 Abmessungen
 Gewicht

Steck-Klemmen 4 mm²
 Steck-Klemmen 4 mm²
 Steck-Klemmen 1 mm²
 192 x 84 x 192 mm
 1,8 kg

