

## Elektrischer Anschluss und Inbetriebnahme

1.



Anschluss des 24 V DC Netzgerätes an das Versorgungsnetz (230 V AC)

2.



Anschluss des C-TEC an den Ausgang des 24 V DC Netzgerätes

3.



Anschluss der Last an den gepufferten 24 V DC Ausgang des C-TEC

4.



Anschluss der USB-Verbindung zum PC

5.



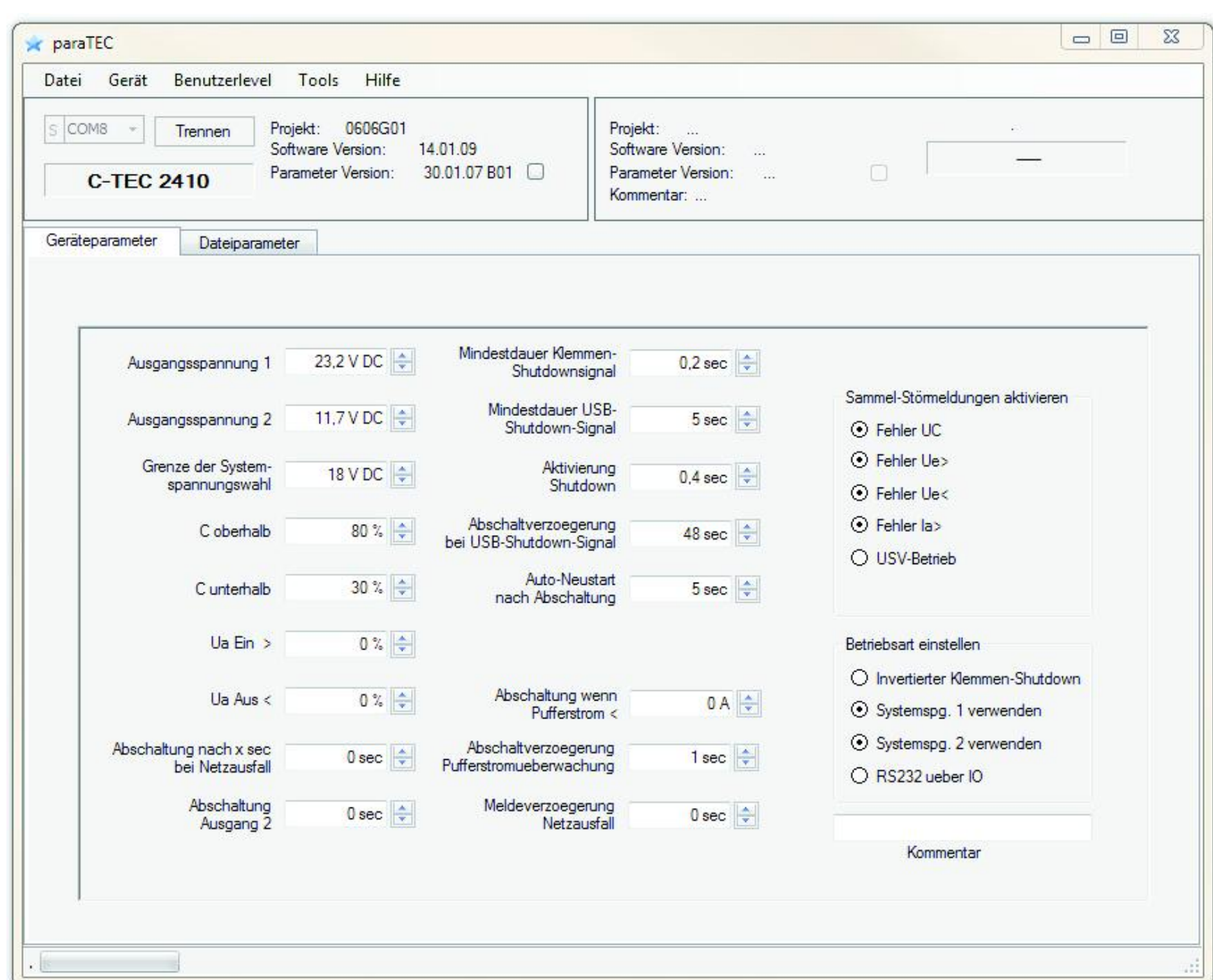
Zuschaltung der Versorgung. Das C-TEC wird geladen. Die LEDs „Betrieb“ und „U<sub>E</sub> ok“ leuchten

6.



C-TEC vollständig geladen. Die LEDs „Betrieb“, „U<sub>E</sub> ok“ und „U<sub>C</sub>>“ leuchten

## Parametrier-Software



Mit der paraTEC Software können Sie Geräteparameter wie Ausgangsspannung, zulässiger Spannungsbereich, Sammelstörmeldungen usw. einstellen.

Fordern Sie unsere Unterlagen an!

## Shutdown-Software



Die TECControl Software automatisiert den System-Shutdown bei Netzausfall und den kontrollierten System-Neustart bei Netzwiederkehr. Unkontrollierte Prozessstops werden vermieden.

Fordern Sie unsere Unterlagen an!

Achtung! Die Sicherheitshinweise der Betriebsanleitung sind zu beachten. Der Anschluss ist nur durch Elektrofachkräfte erlaubt. Das Blatt „Schnellstart“ dient nur als Hilfestellung.





## Electrical Connection and Start-up



1. Connect the 24 V DC power supply to the mains (230 V AC)



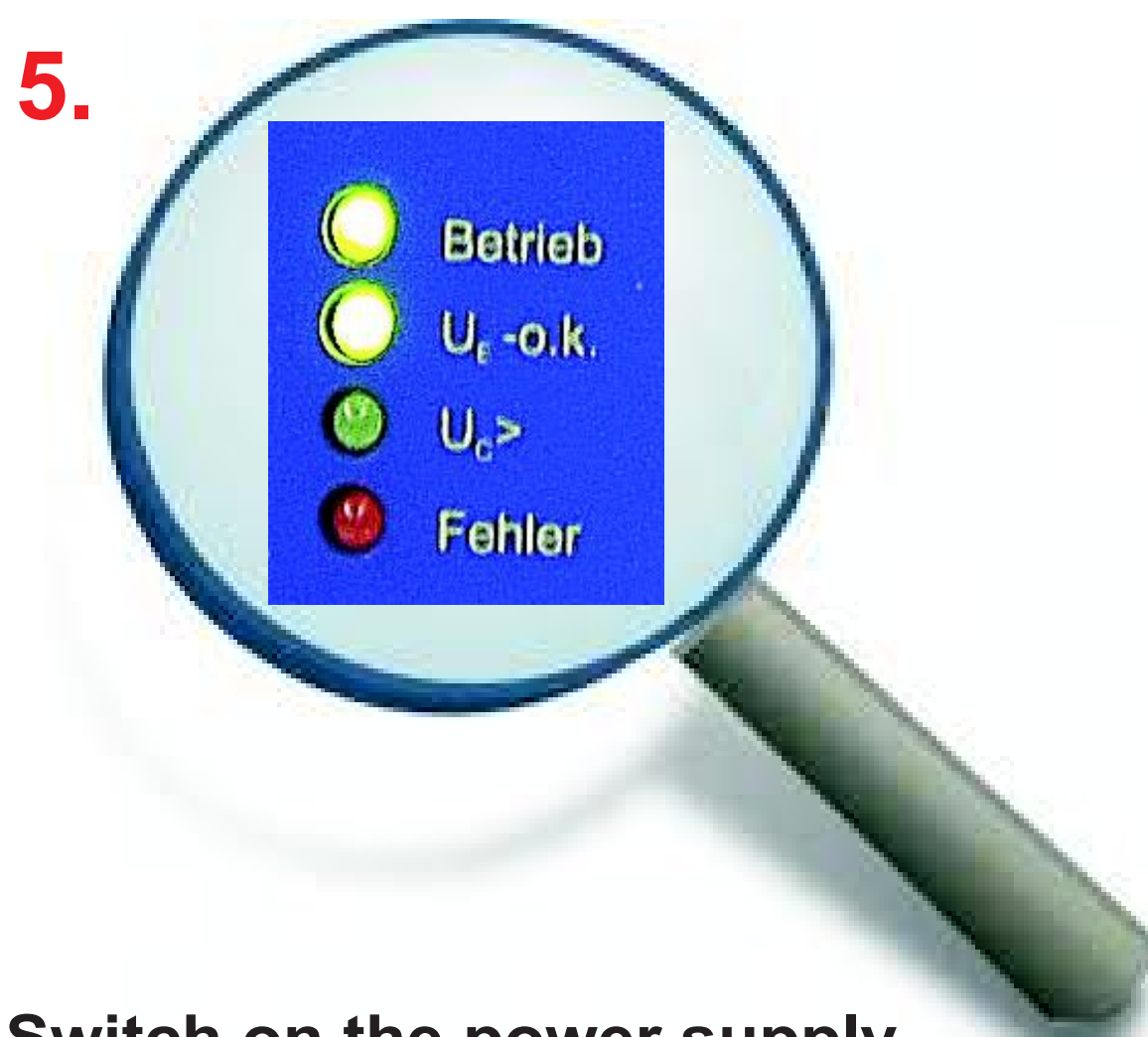
2. Connect the C-TEC to the output of 24 V DC power supply



3. Connect the load to the buffered 24 V DC output of the C-TEC



4. Connect the USB-cable to the PC

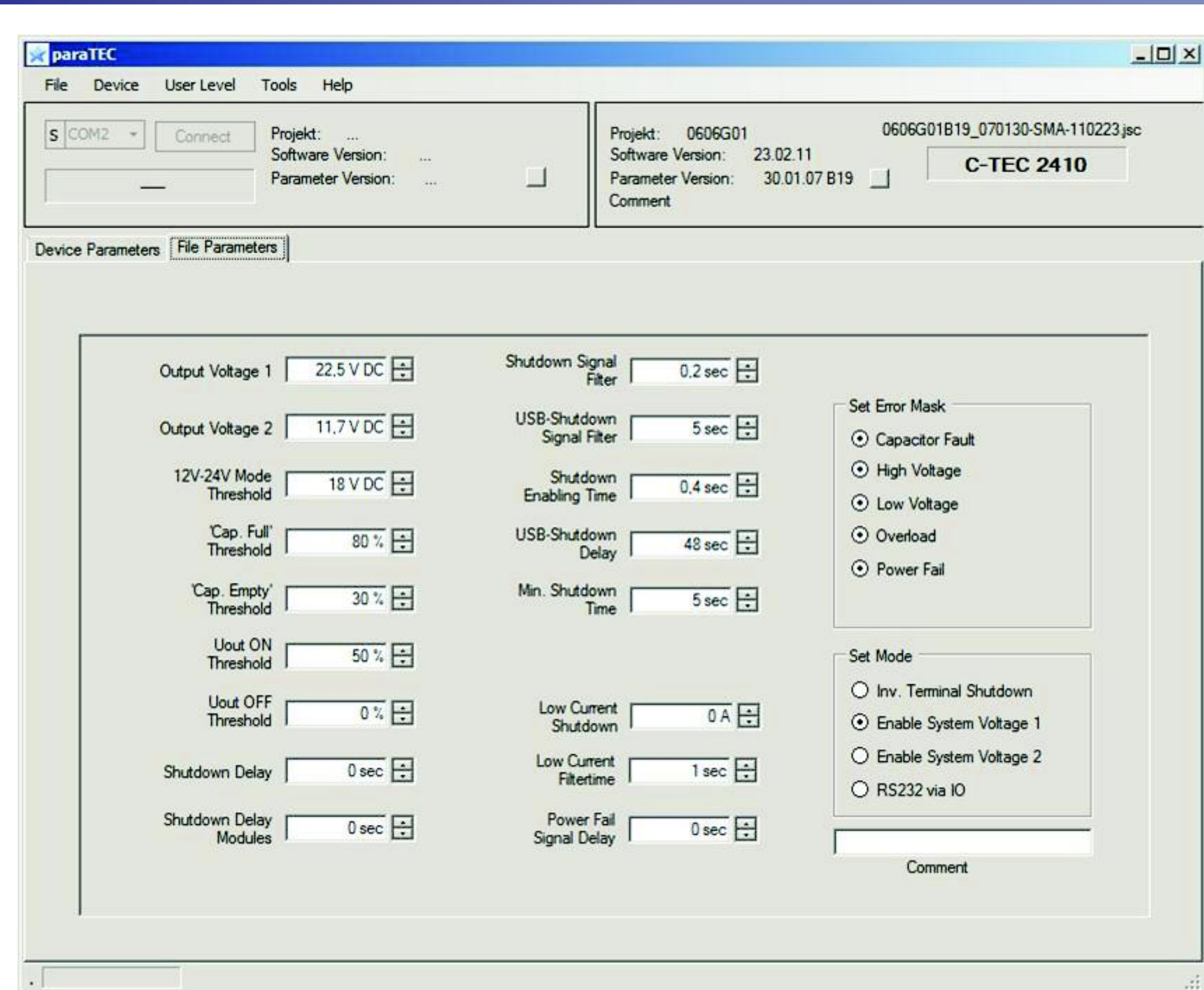


5. Switch on the power supply. The C-TEC is charged. The LEDs „Betrieb“ and „U<sub>E</sub> ok“ illuminate



6. C-TEC is completely charged. The LEDs „Betrieb“, „U<sub>E</sub> ok“ and „U<sub>C</sub>>“ illuminate

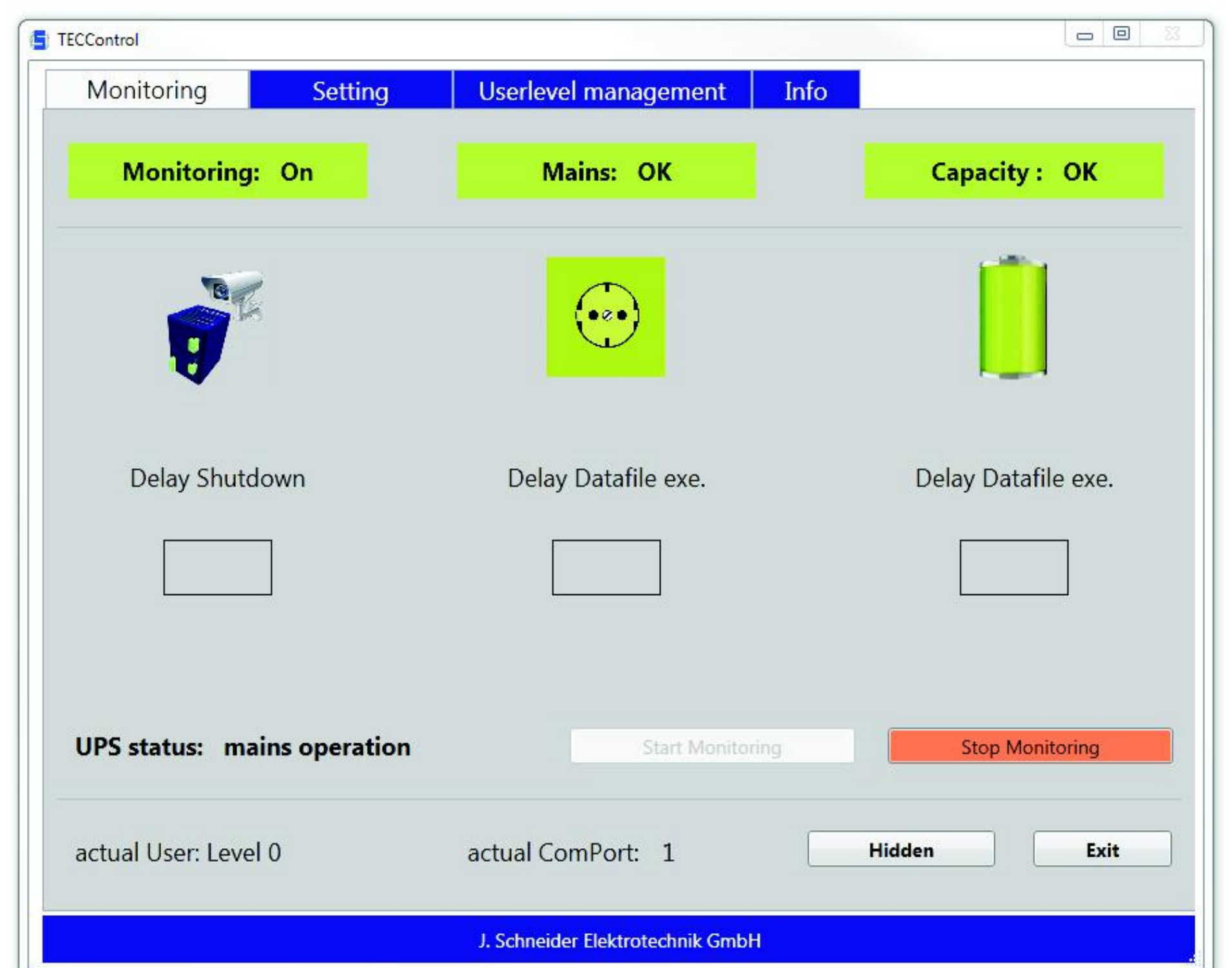
## Parameterizing-Software



Device parameters such as output voltage, permissible voltage range, general error a.s.o. can be adjusted with the paraTEC software.

Please ask for further information!

## Shutdown-Software



The TECControl-Software automates the system-shutdown at power failure and the controlled system-restart after power recovery.

Please ask for further information!

**ATTENTION!** The safety notes of the operating instructions have to be regarded. Installation and wiring work may only be carried out by qualified electricians. The sheet „Quickstart“ is only a support.

