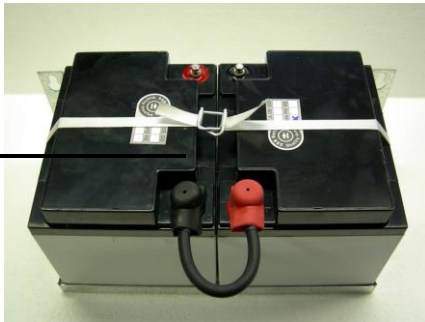


# NBBH 24100

## Batteriemodul

---



## Technisches Datenblatt NBBH0336G01010

### Produkteigenschaften

- Einbaulage beliebig (aber nicht auf dem Kopf stehen)
- Schlag- und bruchfestes Kunststoffgehäuse aus ABS
- Akkumulator mit VdS/ UL-Zulassungen
- Ventilgeregelte Konstruktion, nahezu 100% Sauerstoffrekombination bei jedem Aufladevorgang
- Elektrolyt in Glasfaservlies gebunden
- kein Auffüllen von Elektrolyt notwendig
- korrosionsbeständige Hochleistungsgitterplatten mit Blei-Calcium Legierung
- weiter Betriebstemperaturbereich bei entsprechender temperaturabhängiger Spannungskompensation
- sehr gute Ladeeffizienz
- keine Gefahrgut gemäß IATA
- Konformität zu EN61056-2
- hohe Lebensdauer bei geringer Selbstladung, 3% pro Monat bei 20°C
- Erforderlicher Luftvolumenstrom Q gem. EN 50272-2, Abschnitt 8.2 bei Ladung mit IU- oder U-Kennlinie

### Technische Daten

Batterietyp	NBBH 24100
Nennspannung [V]	24
Kapazität [Ah]	100
2 Batteriewannen à	
Höhe [mm]	170
Breite [mm]	400
Tiefe [mm]	210
Gewicht [kg]	31 kg
Bleieinsatzgewicht [kg]	21 kg

Technische Änderungen  
vorbehalten!



REG-Nr. 2750